



## МЭРИЯ ГОРОДА НОВОСИБИРСКА

# ПОСТАНОВЛЕНИЕ

От 22.04.2026

№ 4017

Об установлении публичного сервитута в целях эксплуатации линейного объекта системы газоснабжения в Советском районе

На основании ходатайства об установлении публичного сервитута акционерного общества «Сибирьгазсервис» (ИНН 5407121939, ОГРН 1025402479024, адрес: Российская Федерация, Новосибирская область, город Новосибирск, улица Фрунзе, 124), в соответствии со статьей 23, главой V.7 Земельного кодекса Российской Федерации, Федеральным законом от 06.10.2003 № 131-ФЗ «Об общих принципах организации местного самоуправления в Российской Федерации», руководствуясь Уставом города Новосибирска, ПОСТАНОВЛЯЮ:

1. Установить публичный сервитут в целях эксплуатации линейного объекта системы газоснабжения «Газопровод высокого давления. Г. Новосибирск, Советский район, ул. Аральская» протяженностью 410 метров, его неотъемлемых технологических частей, необходимых для организации газоснабжения населения и подключения (технологического присоединения) к сетям инженерно-технического обеспечения, в отношении:

части земельного участка с кадастровым номером 54:35:092115:4 площадью 19 кв. м, местоположение земельного участка: установлено относительно ориентира, расположенного в границах участка, ориентир – индивидуальный жилой дом, адрес ориентира: Российская Федерация, Новосибирская область, город Новосибирск, ул. Аральская, 27/2;

части земельного участка с кадастровым номером 54:35:092115:17 площадью 19 кв. м, местоположение земельного участка: Российская Федерация, Новосибирская область, город Новосибирск, ул. Аральская;

земель, государственная собственность на которые не разграничена, расположенных в границах кадастровых кварталов 54:35:092075, 54:35:092080, 54:35:092085, 54:35:092090, 54:35:092095, 54:35:092100, 54:35:092105, 54:35:092110, 54:35:092115, площадью 1526 кв. м.

2. Утвердить границы публичного сервитута согласно приложению к настоящему постановлению.

3. Публичный сервитут устанавливается на 49 лет.

4. Срок, в течение которого использование земельных участков и земель, указанных в пункте 1 настоящего постановления, в соответствии с их

разрешенным использованием (назначением) будет невозможно или существенно затруднено в связи с осуществлением публичного сервитута, отсутствует.

5. Плата за публичный сервитут в отношении земель, указанных в абзаце четвертом пункта 1 настоящего постановления, устанавливается в размере 0,01 % от среднего уровня кадастровой стоимости земель по городу Новосибирску за каждый год использования этих земель и вносится единовременным платежом за весь срок публичного сервитута до начала его использования, но не позднее шести месяцев со дня издания постановления.

6. Акционерному обществу «Сибирьгазсервис» привести земельные участки и земли, указанные в пункте 1 настоящего постановления, в состояние, пригодное для их использования в соответствии с видом разрешенного использования (соответствующее их назначению), снести инженерное сооружение, размещенное на основании публичного сервитута, в сроки, предусмотренные пунктом 8 статьи 39.50 Земельного кодекса Российской Федерации.

7. Муниципальному бюджетному учреждению города Новосибирска «Институт градостроительного планирования» в течение пяти рабочих дней со дня издания постановления направить его копию в Управление Федеральной службы государственной регистрации, кадастра и картографии по Новосибирской области.

8. Департаменту энергетики, жилищного и коммунального хозяйства города в течение пяти рабочих дней со дня издания постановления:

разместить постановление на официальном сайте города Новосибирска в информационно-телекоммуникационной сети «Интернет»;

направить копию постановления правообладателям земельных участков, указанных в абзацах втором, третьем пункта 1 настоящего постановления, в отношении частей которых принято решение об установлении публичного сервитута;

направить акционерному обществу «Сибирьгазсервис» копию постановления, сведения о лицах, являющихся правообладателями земельных участков, указанных в абзацах втором, третьем пункта 1 настоящего постановления, способах связи с ними, копии документов, подтверждающих права указанных лиц на земельные участки.

9. Департаменту организационно-контрольной работы мэрии города Новосибирска в течение пяти рабочих дней со дня издания постановления обеспечить опубликование постановления.

10. Контроль за исполнением постановления возложить на заместителя мэра города Новосибирска – начальника департамента строительства и архитектуры мэрии города Новосибирска.

Исполняющий обязанности  
мэра города Новосибирска

И. В. Кодалаев

Зайков  
2288800  
ДЭЖиКХ

Приложение  
к постановлению мэрии  
города Новосибирска  
от 22.04.2026 № 4017

**СВЕДЕНИЯ**  
**о границах публичного сервитута**

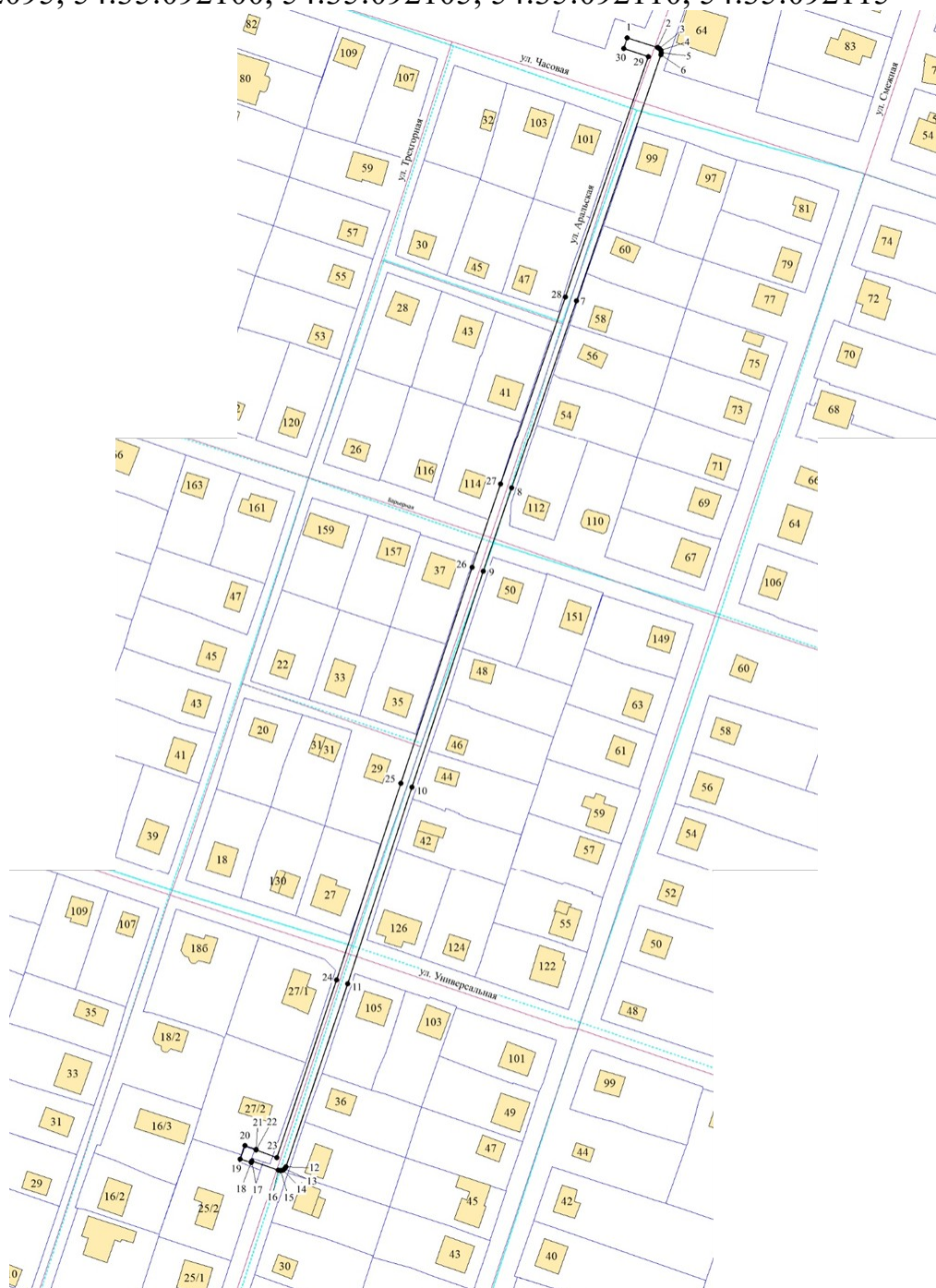
Площадь сферы действия публичного сервитута: 1564 кв. м		
Обозначение характерных точек границ	Координаты, м	
	X	Y
1	2	3
1	470228,42	4200203,86
2	470225,18	4200213,72
3	470224,81	4200214,37
4	470224,22	4200214,83
5	470223,49	4200215,03
6	470222,75	4200214,93
7	470141,66	4200187,10
8	470079,84	4200165,84
9	470052,36	4200156,48
10	469981,20	4200133,00
11	469915,98	4200111,68
12	469855,61	4200091,36
13	469854,96	4200090,99
14	469854,51	4200090,39
15	469854,32	4200089,66
16	469854,43	4200088,92
17	469857,56	4200080,13
18	469856,97	4200079,89
19	469858,19	4200076,27
20	469862,65	4200077,87
21	469861,30	4200081,60
22	469861,11	4200081,53
23	469858,66	4200088,38
24	469917,19	4200108,08
25	469982,39	4200129,39
26	470053,57	4200152,88
27	470081,07	4200162,24
28	470142,89	4200183,50
29	470222,16	4200210,71
30	470224,81	4200202,67

Система координат МСК НСО, зона 4.

## Изображение границ частей земельных участков и земель, на которые распространяется сфера действия публичного сервитута

Местоположение: Российская Федерация, Новосибирская область, город Новосибирск, Советский район

Кадастровые кварталы: 54:35:092075, 54:35:092080, 54:35:092085, 54:35:092090, 54:35:092095, 54:35:092100, 54:35:092105, 54:35:092110, 54:35:092115



Условные знаки и обозначения:

- границы публичного сервитута;
- границы земельных участков;
- границы кадастровых кварталов;
- 1 — характерная точка публичного сервитута и ее номер.